

## SoC組み込みModule

**LEM**

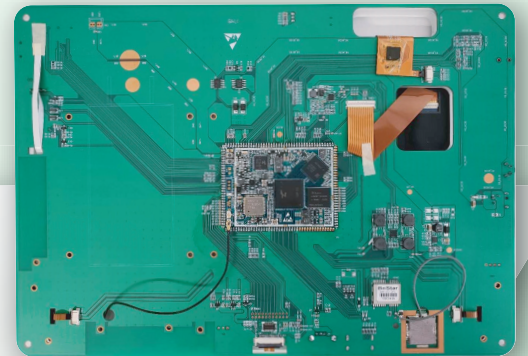
LEMで、**低価格・短納期**にアイデアを実現します

顧客先企画

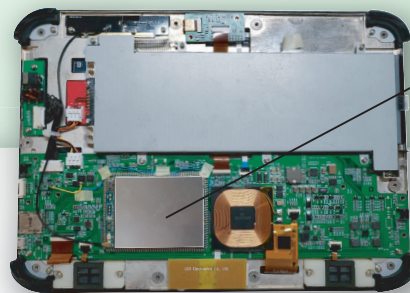
ご要望の仕様をお伺いします。  
BSP(各種OS、標準ドライバ)のご提供、  
及びソフト開発のサポートも可能です。

原理試作

Base Board  
開発



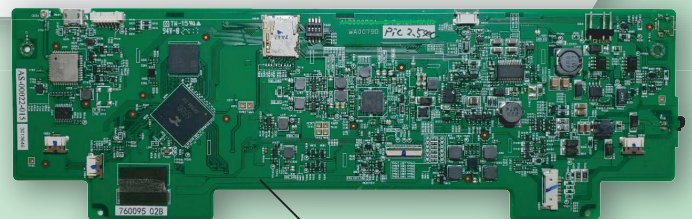
製品試作



Module

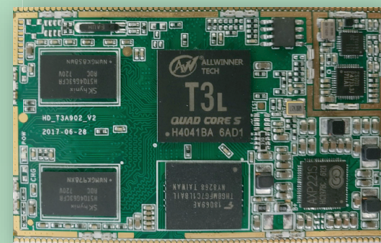
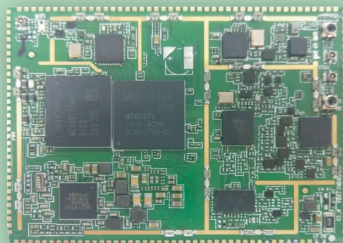
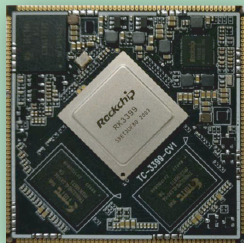
※1  
LEMによる製品化

量産化



※2  
専用基板

# LEMモデル 諸元一覧



| Model      | HD-RK3399                                  | HD-MTK904   | HD-T3A902   |
|------------|--|---|---|
| CPU        | RK3399<br>Quad Cortex A53 1.8GHz           | MT6737VCM<br>Quad Cortex A53 1.0GHz                             | ALT3L<br>Quad Cortex A7 1.5GHz                              |
| GPU        | MaliT860 MP4                               | MaliT720 MP1  | Mali 400 MP2  |
| DDR        | 4G(max)                                    | 2G(max)   | 1GB   |
| EMMC       | 16G  | 16G(max)  | 8GB   |
| Wireless   | (None)<br>(SDIO,USB)                       | Wifi:802.11 b/g/n<br>Bluetooth 4.0                              | (None)<br>(SDIO,USB)  |
| LCD I/F    | MIPI x2<br>2560x1600                       | MIPI<br>854x480   | MIPI<br>1920x1200   |
| Camera I/F | MIPI CSI<br>13MP x2                        | MIPI CSI 4Lanex2<br>8MP x2                                      | MIPI CSI  |
| I/O        | USB x3<br>UART x4<br>I2C x4<br>SPI<br>GPIO | USB x1<br>SDIO x1<br>I2C x4<br>UART x4<br>SPI x2<br>I2S<br>GPIO | USB x2<br>SDIO x2<br>I2Cx4<br>UART x3<br>SPI<br>I2S<br>GPIO |
| Size       | 55x55x5                                    | 62x45x3   | 67x42x4   |
| OS         | Android 7.1<br>ubuntu 16.04                | Android 9.0   | Android 6.0<br>ubuntu 16.04                                 |

各Moduleは  
端面スルホール接続により、**薄型化**が可能です。

